

Anhänger
Verkauf - Vermietung
Anhängerkupplungen
Spezialanfertigungen
Reparaturen
Ersatzteile
Zubehör
Service



BRÜHLMAN N & Co

PW-+ Gewerbe-Anhänger

CH-9602 Bazenhaid

Wilerstrasse 107

Tel. 071 / 931 22 66

info@bruehlmann-anhaenger.ch

Fax 071 / 931 47 47

www.bruehlmann-anhaenger.ch

Solange Vorrat

Auto - Fahrzeugtransporter

Anhängertyp	Gesamtgewicht kg	ca. Leergewicht kg	Länge x Breite x Höhe Innenmasse in cm	Preis sFr.
-------------	------------------	--------------------	--	------------

Brühlmann Repo RSA

Räder unter der Brücke, Selbstkipper mit Dämpfer, Stahlblechstandschiene Breite 50 cm, 2 Stahlrampen, Stützrolle

RSA 3519 Einachser New	1500	440	350 x 192	auf Anfrage
-------------------------------	------	-----	-----------	-------------

Zubehör	Seilwinde mit Bock	300.-	2 Radstopper	200.-
----------------	--------------------	-------	--------------	-------



Brühlmann Tema Carkeeper New

Räder unter der Brücke, Selbstkipper mit Dämpfer, Durchfahrtsbreite 190 cm, Stahlblechstandschiene Breite 50 cm, 2 Alurampen, Seilwinde, Stützrolle

Carkeeper 3620 P Einachs	1500	410	362 x 190	4'150.-
---------------------------------	------	-----	-----------	---------

Siebdruckboden

Carkeeper 3620 S Einachs	1500	435	360 x 190	3'900.-
---------------------------------	------	-----	-----------	---------

Carkeeper 4020 S	3000	620	400 x 200	5'900.-
-------------------------	------	-----	-----------	---------

Carkeeper 4020 S	2700	640	400 x 200	5'700.-
-------------------------	------	-----	-----------	---------

Siebdruckboden zwischen den Standschiene

Carkeeper 4020 S	3000	650	400 x 200	6'200.-
-------------------------	------	-----	-----------	---------

Siebdruckboden zwischen den Standschiene Stahlrampen



Zubehör: 2 Radstopper 200.-

Brühlmann Tema Carkeeper New S

Räder unter der Brücke, Selbstkipper mit Dämpfer, Durchfahrtsbreite 190 cm, Stahlblechstandschiene Breite 50 cm, 2 Alurampen, Aluseitenläden, Siebdruckboden zwischen den Standschiene, Seilwinde, Stützrolle

Carkeeper 4520 S	3000	695	454 x 200 x 30	7'450.-
-------------------------	------	-----	----------------	---------



Brühlmann Tema Carkeeper

Räder unter der Brücke, kippbar durch 2 WegHydraulik, Durchfahrtsbreite 190cm, Stahlblechstandschiene Breite 50 cm, direkt beladbar, Licht schwenkbar, Seilwinde

Carkeeper 4820	3000	700	500 x 206	auf Anfrage
-----------------------	------	-----	-----------	-------------



Brühlmann Tema Carkeeper New P

Räder unter der Brücke, Selbstkipper mit 3 Dämpfern, ganzer Siebdruckboden, 10 Bindepunkte, Aluläden, Alurampen unten eingebaut, Lochprägung im Aussenrahmenprofil, Seilwinde, Stützrolle

Carkeeper New 4020 P	3000	670	405 x 199 x 30	7'100.-
-----------------------------	------	-----	----------------	---------



Brühlmann Tema Carkeeper Triplex

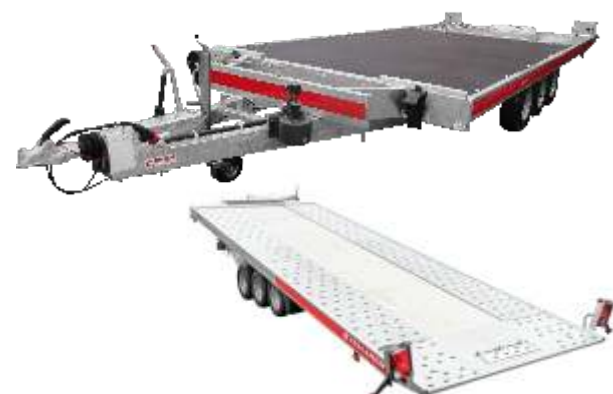
Räder unter der Brücke, 3 Achsen, kippbar durch 2 - Weg Hydraulik, Lampen klappbar, Ladehöhe ca. 58 cm, diverse Bindemöglichkeiten, Seilwinde, Stützrolle

Carkeeper 4820 / 3 P	3500	930	480 x 213	8'400.-
-----------------------------	------	-----	-----------	---------

Siebdruckboden hinten Lochblech

Carkeeper 5820 / 3 S	3500	975	580 x 207	9'900.-
-----------------------------	------	-----	-----------	---------

Aluriffelboden zwischen 2 Standschiene



Sonderanfertigungen auf Anfrage

inklusive MWST, inklusive MFK und Nummerbesorgung

Preisänderungen vorbehalten R.B.12.22

Anhänger
Verkauf - Vermietung
Anhängerkupplungen
Spezialanfertigungen
Reparaturen
Ersatzteile
Zubehör
Service



BRÜHLMAN N & Co

PW-+ Gewerbe-Anhänger

CH-9602 Bazenhaid

Wilerstrasse 107

Tel. 071 / 931 22 66

info@bruehlmann-anhaenger.ch

Fax 071 / 931 47 47

www.bruehlmann-anhaenger.ch

Solange Vorrat

Auto - Fahrzeugtransporter

Anhängertyp	Gesamtgewicht kg	ca. Leergewicht kg	Länge x Breite x Höhe Innenmasse in cm	Preis sFr.
-------------	------------------	--------------------	--	------------

Humbaur MTK

Räder unter der Brücke, Selbstkipper mit Dämpfer, Stahlblechstandschiene, mit 2 Stahlrampen unten eingebaut, Stützrolle

MTK 30 42 22	3000	765	420 x 218	7'350.-
---------------------	------	-----	-----------	----------------

Zubehör **1 Radstopperstange 150.-** Seilwinde mit Bock **450.-**



Humbaur MTKA / All Comfort

Räder unter der Brücke, kippbar durch 2 - Weg Hydraulik, hinten Rampe durchgehend 90 cm Höhe, Aluläden 20 cm hoch, Siebdruckboden, Lochprägung im Aussenramenprofil, Binderinge, Stützrolle

MTKA 35 42 22	3500	920	420 x 218 x 20	9'350.-
----------------------	------	-----	----------------	----------------

Seilwinde mit Bock **500.-**



Brühlmann Holoubek Galio **kommt demnächst**

Räder unter der Brücke, hydraulisch kippbare Ladefläche

Galio	3500	450 x 210 x 35
--------------	-------------	-----------------------

Brühlmann Hirth ATKH

Räder unter der Brücke, kippbar durch 2 - Weg Hydraulik, hinten Rampe durchgehend 32 cm Höhe, 1 Radstopperstange
Lochreling, Vollaluminiumboden, Ladehöhe ca. 60 cm, Seilwinde, Stützrolle

ATKH 3500	3500	1030	490 x 229 x 10	13'400.-
------------------	------	------	----------------	-----------------

1 Werkzeugkiste 350.-



Brühlmann Hirth ABRT ATKUH

Räder unter der Brücke, kippbar durch 2 - Weg Hydraulik, hinten Rampe durchgehend, Aluläden Höhe 35 cm mit versenkten Verschlüssen, Siebdruckboden, Binderinge, Stützrolle

ATKUH 27 41/20	2700	850	410 x 204 x 35	9'100.-
-----------------------	------	-----	----------------	----------------

ATKUH 27 46/20	2700	910	460 x 204 x 35	9'500.-
-----------------------	------	-----	----------------	----------------

Gesamtgewicht statt 2700 kg: 3000 kg **300.-** 3500 kg **1'250.-**

ATKUH 35 50/20	3500	1050	505 x 204 x 35	11'300.-
-----------------------	------	------	----------------	-----------------

ATKUH 35 55/20	3500	1100	550 x 204 x 35	12'050.-
-----------------------	------	------	----------------	-----------------

Breite 210 / 223 cm **700.-** **Triplex nur bei 3.5 T ab 4,6 m Länge 1'750.-**

Aluplankenboden 1'950.- **Werkzeugkiste mont 350.-**

Seilwinde mit Bock **550.-**



Brühlmann Hirth ATK

Räder seitlich, kippbar durch 2 - Weg Hydraulik, Stahlläden mit Bindepunkten, Aluboden, Aussenbreite: 245 cm, Seilwinde, Stützrolle

ATK 3000	3000	750	440 x 194 x 20	7'950.-
-----------------	------	-----	----------------	----------------

Zubehör **1 Radstopperstange 350.-**



Sonderanfertigungen auf Anfrage

inklusive MWST, inklusive MFK und Nummerbesorgung

Preisänderungen vorbehalten R.B.3.23

Anhänger
Verkauf - Vermietung
Anhängerkupplungen
Spezialanfertigungen
Reparaturen
Ersatzteile
Zubehör
Service



BRÜHLMAN N & Co

PW-+ Gewerbe-Anhänger

CH-9602 Bazenhaid

Wilerstrasse 107 Tel. 071 / 931 22 66
 info@bruehlmann-anhaenger.ch Fax 071 / 931 47 47
 www.bruehlmann-anhaenger.ch

Solange Vorrat

Auto - Fahrzeugtransporter

Anhängertyp **Gesamtgewicht kg** **ca. Leergewicht kg** **Länge x Breite x Höhe Innenmasse in cm** **Preis sFr.**

Brühlmann Tema Carplattform

Räder unter der Brücke, Brücke fest, Rampen unten eingebaut, Seilwinde, Stützrolle

Carplattform 4021 2700 560 408 x 211 auf Anfrage
 ganzer Siebdruckboden, 8 Bindepunkte, Alurampen

Carplattform 4521 2700 670 449 x 208 x 10 5'100.-
 geschraubte Reling, ganzer Siebdruckboden, 10 Bindepunkte, Stahlrampen

Carplattform 4521 2700 865 449 x 208 x 30/130 8'600.-
 ganzer Siebdruckboden, 10 Bindepunkte, Alurampen, Hochplane, starke Stützrolle



1 Radstopperstange 200.-

Brühlmann Tema Carplattform Vollalu

Räder unter der Brücke, Brücke fest, komplettes Aluchassis, Bindemöglichkeiten im Rahmen, Alurampen unten eingebaut, Seilwinde, Stützrolle

Carplattform Alu 4021 2700 490 400 x 201 6'200.-
 2 Alustandschienen

Carplattform Alu 4021 3000 550 400 x 201 6'700.-
 Aluriffelboden mit Lochsystem

Carplattform Alu 6021/3 3500 680 606 x 201 9'500.-
 2 Alustandschienen, Triplex



Brühlmann Tema Carplattform S New

Räder unter der Brücke, Brücke fest, Aluboden 8 Bindepunkte, Lochprägung im Aussenrahmenprofil, Alurampen unten eingebaut, Seilwinde, Stützrolle

Carplattform 4120 S 3500 665 405 x 199 7'100.-

Carplattform 4120 S 3500 735 405 x 199 x 30 8'100.-
 Aluläden

Carplattform 4521 S 3500 725 450 x 210 7'150.-

Carplattform 4521 S 3500 785 450 x 210 x 30 8'200.-
 Aluläden

Carplattform 5121 3S 3500 810 506 x 210 x 30 9'000.-
 Aluläden 10 Bänderinge Triplex

Carplattform 6021/3 S 3500 880 590 x 210 x 30 9'700.-
 Aluläden 12 Bänderinge Triplex



Brühlmann Repo SSA

Räder unter der Brücke, Brücke fest, 2 Radanschlätze vorne geschraubt, Alublechstandschiene Breite 52 cm abgekröpft, 2 Alurampen, Stützrolle

SSA 4521 2700 570 440 x 202 auf Anfrage

Zubehör Seilwinde mit Bock 300.- 2 Radstopper 200.-



Allgemeines Zubehör für Autotransporter

Balken + Verstärkung für Automat Stützrolle 250.- Spezial starke Stützrolle kippbar 600.-

Starke Stützrolle mit Balken und Abstützung 370.-

Sonderanfertigungen auf Anfrage

inklusive MWST, inklusive MFK und Nummerbesorgung

Preisänderungen vorbehalten R.B.12.22

Anhänger
Verkauf - Vermietung
Anhängerkupplungen
Spezialanfertigungen
Reparaturen
Ersatzteile
Zubehör
Service



BRÜHLMAN N & Co

PW-+ Gewerbe-Anhänger

CH-9602 Bazenhaid

Wilerstrasse 107

Tel. 071 / 931 22 66

info@bruehlmann-anhaenger.ch Fax 071 / 931 47 47

www.bruehlmann-anhaenger.ch

Auto - Fahrzeugtransporter

Anhängertyp **Gesamtgewicht kg** **ca. Leergewicht kg** **Länge x Breite x Höhe Innenmasse in cm** **Preis sFr.**

Saris Multi - Transporter

Räder unter der Brücke, klappbare Reling an 3 Seiten
ganzer Siebdruckboden, Binderringe im V-Profil, Stützrolle
Brücke fest, Alurampen unten eingebaut

TP 406 204	2700	640	406 x 204 x 11	5'700.-
TP 406 204	3500	695	406 x 204 x 11	6'300.-
TP 406 204 Triplex	3500	750	406 x 204 x 11	7'300.-

Brücke kippbar mit kurzen Alurampen

TP 406 204	2700	735	406 x 204 x 11	6'900.-
-------------------	------	-----	----------------	----------------

Brücke kippbar mit ganzer Rampe

TP 406 204	2700	760	406 x 204 x 11	7'900.-
-------------------	------	-----	----------------	----------------

Zubehör:

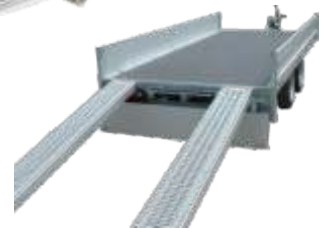
Aluseitenläden 35 cm höhe montiert **1'000.-**

Plane nur in Kombination mit Läden möglich: Plane + Gestell mont. lh 200 **2'050.-**

Seilwinde **300.-**

Laubgitter 60 cm nur in Komb.m.Läden **1'400.-**

Laubgitter 90 cm nur in Komb.m.Läden **1'800.-**



Brühlmann Holoubek ABRT K 505

Gesamtgewicht 3500 kg, Leergewicht 1300 kg
Innenmasse ca. 505 / 570 x 220 cm Innenhöhe 200 cm
Tandem mit 2 Gummifederachsen, spez. tief mit 195/50 R 13 Bereifung
Hochladerkoffer, Räder unter der Brücke
Auflaufbremse mit Rückfahrautomatik mit Automatikstützrolle V- Deichsel
Aufbau: Sandwich-Alukasten aussen Silber, hinten auf eine Länge von ca. 205 cm ca. 10 cm nach unten abgeschrägte Ladefläche
Vorne über die Deichsel ein Vorbau links, rechts und oben angeschrägt, hinten Rampe mit Rampenhilfe (Leichte Ausführung) mit Abstützung auf ca. 200 cm ca. 10 cm hoch, mit 2/4 Alufriffel belegt, 2 Rampen zum ausklappen und in der Breite zu verschieben ca. 135 x 40 cm
Links Schiebepane ca. 450 x 170 cm mit Drehstangenverschluss Montage mittig
rechts Klappe mit Gasdruckdämpfer nach oben mit Einbaudrehstangenverschluss, ca. 400 cm Länge x 160 cm Höhe,
mittig Aluplankenboden mit oval Löcher für Zurrgurten und Radstopper
4 Radzurrgurten über Rad, 2 Radstopper, 1 Servicetüren vorne rechts
Elektroseilwinde Nylonseil 4500 kg Zugkraft mit Funkfernbedienung und Batterie mit Schnellwechselsystem, 2 LED Stripp mit Schalter links und rechts oben
13 Pol Stecker mit Voll LED Beleuchtung mit Rückfahrcheinwerfer

spez. Set Preis **28'000.-**



Allgemeines Zubehör für Autotransporter

Balken + Verstärkung für Automat Stützrolle **250.-** Spezial starke Stützrolle kippbar **600.-**

Starke Stützrolle mit Balken und Abstützung **370.-**

Sonderanfertigungen auf Anfrage

inklusive MWST, inklusive MFK und Nummerbesorgung

Preisänderungen vorbehalten R.B.3.23