

Anhänger  
Verkauf - Vermietung  
Anhängerkupplungen  
Spezialanfertigungen  
Reparaturen  
Ersatzteile  
Zubehör  
Service



# BRÜHLMANN

**PW- + Gewerbe-Anhänger  
CH-9602 Bazenheid**

Wilerstrasse 107

Tel. 071 / 931 22 66

info@bruehlmann-anhaenger.ch

www.bruehlmann-anhaenger.ch

Fax 071 / 931 47 47

## Brühlmann Hochlader Holoubek

Typ	Innenmasse (cm)		Binde-Gesamt- ringe gewicht		ca. Leer- gewicht	Preis sFr.
	L x B x H					
<b>Einachser gebremst geschweisst</b>						
BHoHE 20 16 13	200 x 160 x 35	4	1300	330	<b>4'450.-</b>	
BHoHE 20 17 13	200 x 170 x 35	4	1300	350	<b>4'550.-</b>	
BHoHE 27 16 13	270 x 160 x 35	6	1300	360	<b>4'600.-</b>	
BHoHE 27 17 13	270 x 170 x 35	6	1300	380	<b>4'700.-</b>	
Mehrpreis Gesamtgewicht: 1500 kg <b>150.-</b> / 1800 kg <b>450.-</b> (LG + 40 kg)						
niedriges Fahrwerk spez. Tief mit Brückenhöhe ca. 62 - 64 cm						<b>150.-</b>

<b>Tandem gebremst geschweisst</b>						
BHoHT 27 16 20/27	270 x 160 x 35	6	2000/2700	445/450	<b>5'450.-/5'500.-</b>	
BHoHT 27 17 20/27	270 x 170 x 35	6	2000/2700	450/460	<b>5'500.-/5'600.-</b>	
Hochplane + Gestell mont. x 130 cm: <b>1'400.-</b> / 160 cm: <b>1'500.-</b> / 180 cm: <b>1700.-</b>						
Laubgitter 60 cm mont. <b>1'400.-</b> Flachplane mont. <b>500.-</b>						
Aluaufsatzbordwände + 35 cm: <b>1'150.-</b> / + 60 cm: <b>1'900</b>						

<b>Einachser gebremst geschweisst</b>						
BHoHE 31 16 15	310 x 160 x 35	8	1500	430	<b>4'850.-</b>	
BHoHE 31 17 15	310 x 170 x 35	8	1500	450	<b>5'000.-</b>	
BHoHE 31 18 15	310 x 185 x 35	8	1500	470	<b>5'150.-</b>	
Mehrpreis Gesamtgewicht: 1800 kg <b>350.-</b>						
niedriges Fahrwerk spez. Tief mit Brückenhöhe ca. 62 - 64 cm						<b>150.-</b>

<b>Tandem gebremst geschweisst</b>						
BHoHT 31 16 20/27	310 x 160 x 35	8	2000/2700	500/510	<b>5'600.-/5'650.-</b>	
BHoHT 31 16 30/35	310 x 160 x 35	8	3000/3500	540/560	<b>6'000.-/6'200.-</b>	
BHoHT 31 17 20/27	310 x 170 x 35	8	2000/2700	510/520	<b>5'800.-</b>	
BHoHT 31 17 30/35	310 x 170 x 35	8	3000/3500	550/570	<b>6'300.-/6'400.-</b>	
BHoHT 31 18 20/27	310 x 185 x 35	8	2000/2700	530/550	<b>5'950.-/6'000.-</b>	
BHoHT 31 18 30/35	310 x 185 x 35	8	3000/3500	590/630	<b>6'550.-/6'600.-</b>	
Mehrpreis Breite 210 cm statt 185 cm <b>200.-</b> + ca. 30 kg Flachplane mont. <b>600.-</b>						
Hochplane + Gestell mont.: x 130 cm: <b>1'700.-</b> / 160 cm: <b>1'850.-</b> / 180 cm: <b>2'050.-</b> / 200 cm: <b>2'250.-</b>						
Laubgitter 60 cm <b>1'550.-</b> Aluaufsatzbordwände + 35 cm: <b>1'200.-</b> / + 60 cm: <b>2'000.-</b>						

BHoHT 36 18 20/27	360 x 185 x 35	8	2000/2700	570/590	<b>6'200.-</b>	
BHoHT 36 18 30/35	360 x 185 x 35	8	3000/3500	630/690	<b>6'750.-/7'100.-</b>	
BHoHT 36 21 20/27	360 x 210 x 35	8	2000/2700	590	<b>6'250.-/6'350.-</b>	
BHoHT 36 21 30/35	360 x 210 x 35	8	3000/3500	650/720	<b>6'900.-/7'150.-</b>	
Hochplane + Gestell mont. x 180cm: <b>2'150.-</b> / 200: <b>2'350.-</b> / 220: / 240: <b>auf Anfrage</b>						
Laubgitter 60 cm <b>1'600.-</b> Aluaufsatzbordwände + 35 cm: <b>1'250.-</b> / + 60 cm: <b>2'050.-</b>						
BHoHT 41 18 20/27	410 x 185 x 35	8	2000/2700	560/570	<b>6'550.-/6'900.-</b>	
BHoHT 41 18 30/35	410 x 185 x 35	8	3000/3500	680/720	<b>7'200.-/7'450.-</b>	
BHoHT 41 21 27/30	410 x 210 x 35	8	2700/3000	600/700	<b>6'950.-/7'350.-</b>	
BHoHT 41 21 35	410 x 210 x 35	8	3500	760	<b>7'550.-</b>	

Hochplane + Gestell mont. x 180 cm: **2'250.-** / 200 cm: **2'450.-** / 220 cm: **2'700.-** / 240 cm: **auf Anfrage**  
Laubgitter 60 cm **1'700.-** Aluaufsatzbordwände + 35 cm: **1'350.-** / + 60 cm: **2'200.-**

### ab Werk:

niedriges Fahrwerk m. spez. tiefer Bereifung, Brückenhöhe ca. 62 - 64 cm **300.-**  
ab 270 cm Länge / 150 cm Breite: eingebaute Rampen Tragkraft 2800 kg **1'200.-**

Aluseitenläden 35 cm hoch vierseitig abklappbar und wegnehmbar, verzinktes und geschweisstes Chassis, Siebdruckboden, Bänderinge im V-Profil, Automatikstützrolle mit Schrägabstützung, Räder unter der Brücke, Brückenhöhe ca. 75 - 77 cm



speziell Tief



BHoHT 31 16 20/27	310 x 160 x 35	8	2000/2700	500/510	<b>5'600.-/5'650.-</b>	
BHoHT 31 16 30/35	310 x 160 x 35	8	3000/3500	540/560	<b>6'000.-/6'200.-</b>	
BHoHT 31 17 20/27	310 x 170 x 35	8	2000/2700	510/520	<b>5'800.-</b>	
BHoHT 31 17 30/35	310 x 170 x 35	8	3000/3500	550/570	<b>6'300.-/6'400.-</b>	
BHoHT 31 18 20/27	310 x 185 x 35	8	2000/2700	530/550	<b>5'950.-/6'000.-</b>	
BHoHT 31 18 30/35	310 x 185 x 35	8	3000/3500	590/630	<b>6'550.-/6'600.-</b>	
Mehrpreis Breite 210 cm statt 185 cm <b>200.-</b> + ca. 30 kg Flachplane mont. <b>600.-</b>						
Hochplane + Gestell mont.: x 130 cm: <b>1'700.-</b> / 160 cm: <b>1'850.-</b> / 180 cm: <b>2'050.-</b> / 200 cm: <b>2'250.-</b>						
Laubgitter 60 cm <b>1'550.-</b> Aluaufsatzbordwände + 35 cm: <b>1'200.-</b> / + 60 cm: <b>2'000.-</b>						

BHoHT 36 18 20/27	360 x 185 x 35	8	2000/2700	570/590	<b>6'200.-</b>	
BHoHT 36 18 30/35	360 x 185 x 35	8	3000/3500	630/690	<b>6'750.-/7'100.-</b>	
BHoHT 36 21 20/27	360 x 210 x 35	8	2000/2700	590	<b>6'250.-/6'350.-</b>	
BHoHT 36 21 30/35	360 x 210 x 35	8	3000/3500	650/720	<b>6'900.-/7'150.-</b>	
Hochplane + Gestell mont. x 180cm: <b>2'150.-</b> / 200: <b>2'350.-</b> / 220: / 240: <b>auf Anfrage</b>						
Laubgitter 60 cm <b>1'600.-</b> Aluaufsatzbordwände + 35 cm: <b>1'250.-</b> / + 60 cm: <b>2'050.-</b>						
BHoHT 41 18 20/27	410 x 185 x 35	8	2000/2700	560/570	<b>6'550.-/6'900.-</b>	
BHoHT 41 18 30/35	410 x 185 x 35	8	3000/3500	680/720	<b>7'200.-/7'450.-</b>	
BHoHT 41 21 27/30	410 x 210 x 35	8	2700/3000	600/700	<b>6'950.-/7'350.-</b>	
BHoHT 41 21 35	410 x 210 x 35	8	3500	760	<b>7'550.-</b>	

Hochplane + Gestell mont. x 180 cm: **2'250.-** / 200 cm: **2'450.-** / 220 cm: **2'700.-** / 240 cm: **auf Anfrage**  
Laubgitter 60 cm **1'700.-** Aluaufsatzbordwände + 35 cm: **1'350.-** / + 60 cm: **2'200.-**

### ab Werk:

niedriges Fahrwerk m. spez. tiefer Bereifung, Brückenhöhe ca. 62 - 64 cm **300.-**  
ab 270 cm Länge / 150 cm Breite: eingebaute Rampen Tragkraft 2800 kg **1'200.-**



Laubgitter 60 cm



**Sonderanfertigungen und Sondergrößen auf Wunsch möglich**

**inklusive MWST, inklusive MFK und Nummerbesorgung**

**Preisänderungen vorbehalten R.B.6.23**

# BRÜHLMAN - Anhänger .ch

Aluseitenläden 35 cm hoch vierseitig abklappbar und wegnehmbar, verzinktes Chassis, Siebdruckboden, Bänderinge im V-Profil, Automatikstützrolle mit Schrägabstützung, Räder unter der Brücke, Brückenhöhe ca. 75 - 77 cm

Typ	Innenmasse (cm) L x B x H	Binde- ringe	Gesamt- gewicht	ca. Leer- gewicht	Preis Sfr.
<b>Tandem gebremst geschweisstes Chassis</b>					
BHoHT 46 18 27	460 x 185 x 35	8	2700	610	7'150.-
BHoHT 46 18 30	460 x 185 x 35	8	3000	700	7'550.-
BHoHT 46 18 35	460 x 185 x 35	8	3500	760	7'800.-
BHoHT 46 21 27	460 x 210 x 35	8	2700	630	7'200.-
BHoHT 46 21 30	460 x 210 x 35	8	3000	720	7'750.-
BHoHT 46 21 35	460 x 210 x 35	8	3500	790	7'900.-

Hochplane + Gestell mont. x 180cm: **2'750.- / 200: 2'950.- / 220: 3'000.- / 240: auf Anfrage**  
Laubgitter 60 cm **1'800.-** Aluaufsatzbordwände + 35 cm: **1'450.- / + 60 cm: 2'400.-**

BHoHT 51 18 27	510 x 185 x 35	10	2700	700	7'500.-
BHoHT 51 18 30	510 x 185 x 35	10	3000	790	8'100.-
BHoHT 51 18 35	510 x 185 x 35	10	3500	850	8'050.-
BHoHT 51 21 27	510 x 210 x 35	10	2700	720	7'600.-
BHoHT 51 21 30	510 x 210 x 35	10	3000	800	8'050.-
BHoHT 51 21 35	510 x 210 x 35	10	3500	830	8'100.-

Hochplane + Gestell mont. x 180cm: **2'750.- / 200: 2'950.- / 220: 3'000.- / 240: auf Anfrage**  
Laubgitter 60 cm **1'800.-** Aluaufsatzbordwände + 35 cm: **1'450.- / + 60 cm: 2'400.-**

BHoHT 56 21 27	560 x 210 x 35	10	2700	800	8'000.-
BHoHT 56 21 30	560 x 210 x 35	10	3000	860	8'250.-
BHoHT 56 21 35	560 x 210 x 35	10	3500	900	8'300.-

Hochplane + Gestell mont. x 180cm: **2'750.- / 200: 3'000.- / 220: 3'200.- / 240: auf Anfrage**  
Laubgitter 60 cm **1'950.-** Aluaufsatzbordwände + 35 cm: **1'550.- / + 60 cm: 2'550.-**

BHoHT 61 21 27	610 x 210 x 35	10	2700	850	8'300.-
BHoHT 61 21 30	610 x 210 x 35	10	3000	920	8'600.-
BHoHT 61 21 35	610 x 210 x 35	10	3500	950	9'000.-

Hochplane + Gestell mont. x 180cm: **3'050.- / 200: 3'400.- / 220: 3'750.- / 240: auf Anfrage**  
Laubgitter 60 cm **2'150.-** Aluaufsatzbordwände + 35 cm: **1'600.- / + 60 cm: 2'650.-**

Mehrpreis Breite 230 cm statt 210 cm bei 3,5 t: Anhänger **400.-** Plane **200.-**  
Mehrpreis Breite 248 cm statt 210 cm bei 3,5 t: Anhänger **700.-** Plane **300.-**

## Aktionen: Tandem gebremst geschweisstes Chassis Rampenschacht

BHoHT 36 17 27/35	360 x 175 x 35	8	2700/3500	565/690	5'100.-/6'800.-
BHoHT 41 21 27/35	410 x 210 x 35	8	2700/3500	630/760	5'800.-/7'000.-
BHoHT 51 21 27/35	510 x 210 x 35	8	2700/3500	705/860	6'550.-/7'700.-

Zubehör: siehe oben, Mehrpreis Breite nicht möglich

## Tandem gebremst geschraubtes Chassis Lochbindesystem statt V-Profil Rampenschacht

BHoHT 31 17 27/35	310 x 175 x 35	8	2700/3500	520/570	4'550.-/6'000.-
BHoHT 36 17 27/35	360 x 175 x 35	8	2700/3500	590/720	5'000.-/6'400.-
BHoHT 41 21 27/35	408 x 215 x 35	8	2700/3500	600/760	5'550.-/6'700.-
BHoHT 45 21 27/35	455 x 215 x 35	8	2700/3500	660/790	5'800.-/7'000.-
BHoHT 51 21 27/35	507 x 215 x 35	8	2700/3500	720/840	6'100.-/7'300.-

Zubehör: siehe oben, Mehrpreis Breite nicht möglich

1 Paar Kurbeldrehstützen mont. **350.-** Bindebügel V-Profil pro Stk. mont. **35.-**  
Stützrollenbalken **200.-** geschweisstes Frontgitter mont. **450.-**  
Aluplankenboden pro m2 **275.-**

ab Werk:

niedriges Fahrwerk m. spez. tiefer Bereifung, Brückenhöhe ca. 62 - 64 cm **300.-**

ab 270 cm Länge / 150 cm Breite: eingebaute Rampen Tragkraft 2800 kg **1'200.-**

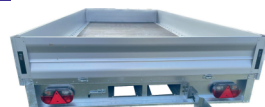
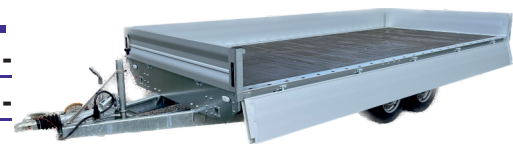
Triplex mit tiefer Bereifung **1'800.-** nicht bei Aktionen (rot) und geschraubtem Chassis (blau)



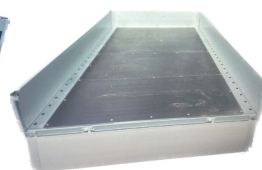
Hochplane + Gestell lh 180 cm



Aluaufsatzbordwände 60 cm



Rampenschacht



Lochbindesystem