

Anhänger
Verkauf - Vermietung
Anhängerkupplungen
Spezialanfertigungen
Reparaturen
Ersatzteile
Zubehör
Service



BRÜHLMAN N & Co

PW-+Gewerbe-Anhänger

CH-9602 Bazenheid

Wilerstrasse 107
info@bruehlmann-anhaenger.ch
www.bruehlmann-anhaenger.ch

Tel. 071 / 931 22 66
Fax 071 / 931 47 47

Hydraulisch absenkbare Anhänger - Senko

Anhängertyp	Gesamtgewicht	ca. Leergewicht	Innenmasse L x B x H	Preis Solange Vorrat sFr.
Pongratz PLL Auflaufbremse, Stützrolle, Einachs, verzinktes geschweisstes Chassis mit Stahlbordwänden, Bindepunkte, Stützen, Achsstossdämpfer parallel absenkbar mit Handseilwinde EL Seilwinde m. Batterie, Hochplane grau 190 cm montiert, JG 2015				
Senko PLL 250 / 15G Einachs	1500 kg	640 kg	250 x 150 x 190 cm	7'900.-



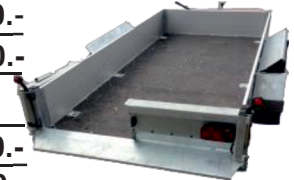
Brühlmann Holoubek Auflaufbremse, V - Deichsel, Stützrolle, Siebdruckboden, 6 - 8 Bänderinge, Stahlwände 10 cm hydraulisch absenkbar mit Handpumpe, ohne Rampe direkt beladbar, Auffahrwinkel ca. 11° / 5° EA = Einachs, TA = Tandem

Senko EA 0,75 HoS ungebremst	750 kg	280 kg	250 x 125 x 10 cm	5'550.-
Senko EA 1,3 250 HoS	1300 kg	340 kg	250 x 125 x 10 cm	6'200.-
Senko EA 1,3 250 HoS	1300 kg	350 kg	250 x 145 x 10 cm	6'300.-
Senko EA 1,3 280 HoS	1300 kg	360 kg	280 x 160 x 10 cm	6'900.-
Senko EA 1,3 310 HoS	1300 kg	400 kg	310 x 160 x 10 cm	7'050.-



Aufpreis 1800 kg statt 1300 kg (LG + 50 kg) 600.-

Senko TA 2,7 350 HoS	2700 kg	660 kg	350 x 160 x 10 cm	12'100.-
Senko TA 3,5 350 HoS	3500 kg	720 kg	350 x 160 x 10 cm	12'550.-
Senko TA 2,7 400 HoS	2700 kg	760 kg	400 x 160 x 10 cm	13'500.-
Senko TA 3,5 400 HoS	3500 kg	820 kg	400 x 160 x 10 cm	13'900.-



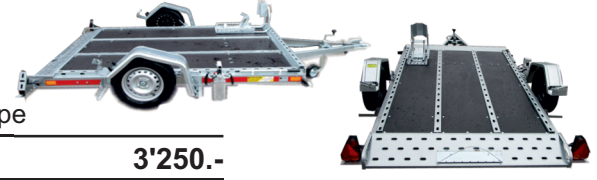
Zubehör Brühlmann Senko:

E - Pumpe kombiniert mit Not - Handpumpe	2'000.-	2-Weg Hydraulikpumpe	400.-
Rampe hinten	1'300.-		
Aluwände 35 cm = Innenlänge -10 cm	1'450.-		
Aluplankenboden pro m ² geschraubt	380.-		
Plane + Gestell 180 cm bis Länge 310 cm	1'550.-	/ ab 350 cm	1'850.-
Plane + Gestell 200 cm bis Länge 310 cm	1'600.-	/ ab 350 cm	1'900.-



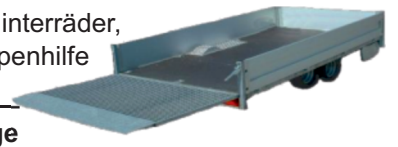
Brühlmann Senko Tema Ungebremst, V - Deichsel, Einachs, Siebdruckboden, hydraulisch absenkbar mit Handpumpe, 4 Bindschienen, div. Bindepunkte, ohne Rampe, direkt beladbar, Töffhalter, Stützrolle, 1 Radwippe

Senko Motoquad 750	750 kg	235 kg	260 x 160 cm	3'250.-
---------------------------	--------	--------	--------------	---------



Brühlmann IHK Auflaufbremse, V - Deichsel, Tandem, Hochlader, eingebaute Kotflügel über Hinterräder, hydraulisch absenkbar mit Handpumpe, Siebdruckboden, Stahlrampe über ganze Breite mit Rampenhilfe Aluwände, 10 versenkte Bänderinge, starke Stützrolle + Balken, 13 Zoll Ballon Bereifung

Senko ABRT 3.5 T IHK	3500 kg	1050 kg	400 x 180 x 40 cm	auf Anfrage
-----------------------------	---------	---------	-------------------	-------------



starke Stützrolle und Balken 370.-
zusätzlicher versenkter Bändering ab 65.-



Spezialanfertigungen auf Kundenwunsch!